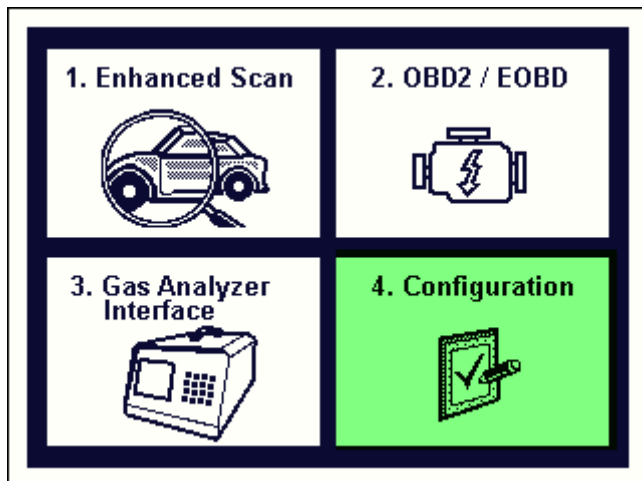


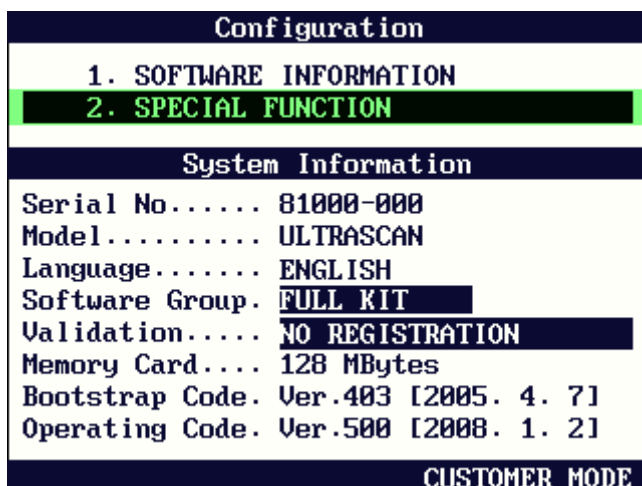
## ПОРЯДОК ОБНОВЛЕНИЯ ПО НА УЛЬТРАПЛЕКСЕРЕ

Прежде всего соедините модуль-ультраплексер со сканером.

### 1. Войдите в пункт 6 Ultrascan Plus- Configuration



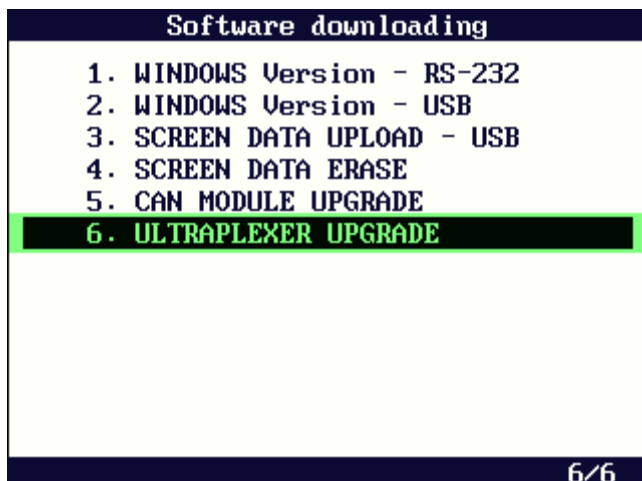
### 2. Выберите пункт меню Специальные функции



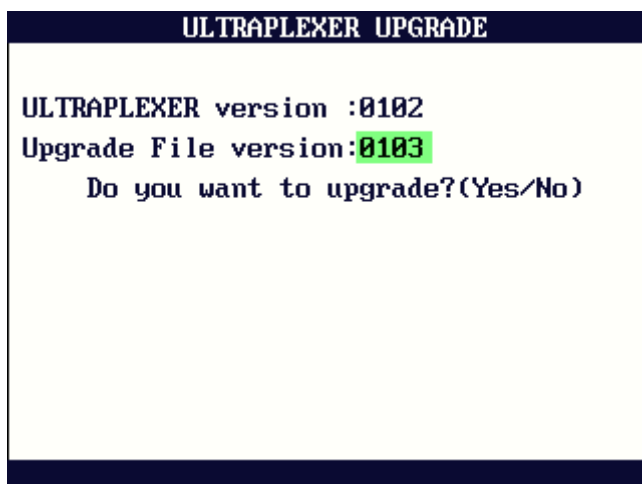
### 3. Выберите пункт меню Загрузить ПО



**4. Выберите пункт меню Обновить ультраплексер**



**5. Нажмите Да**



**6. Обновление успешно завершено**

